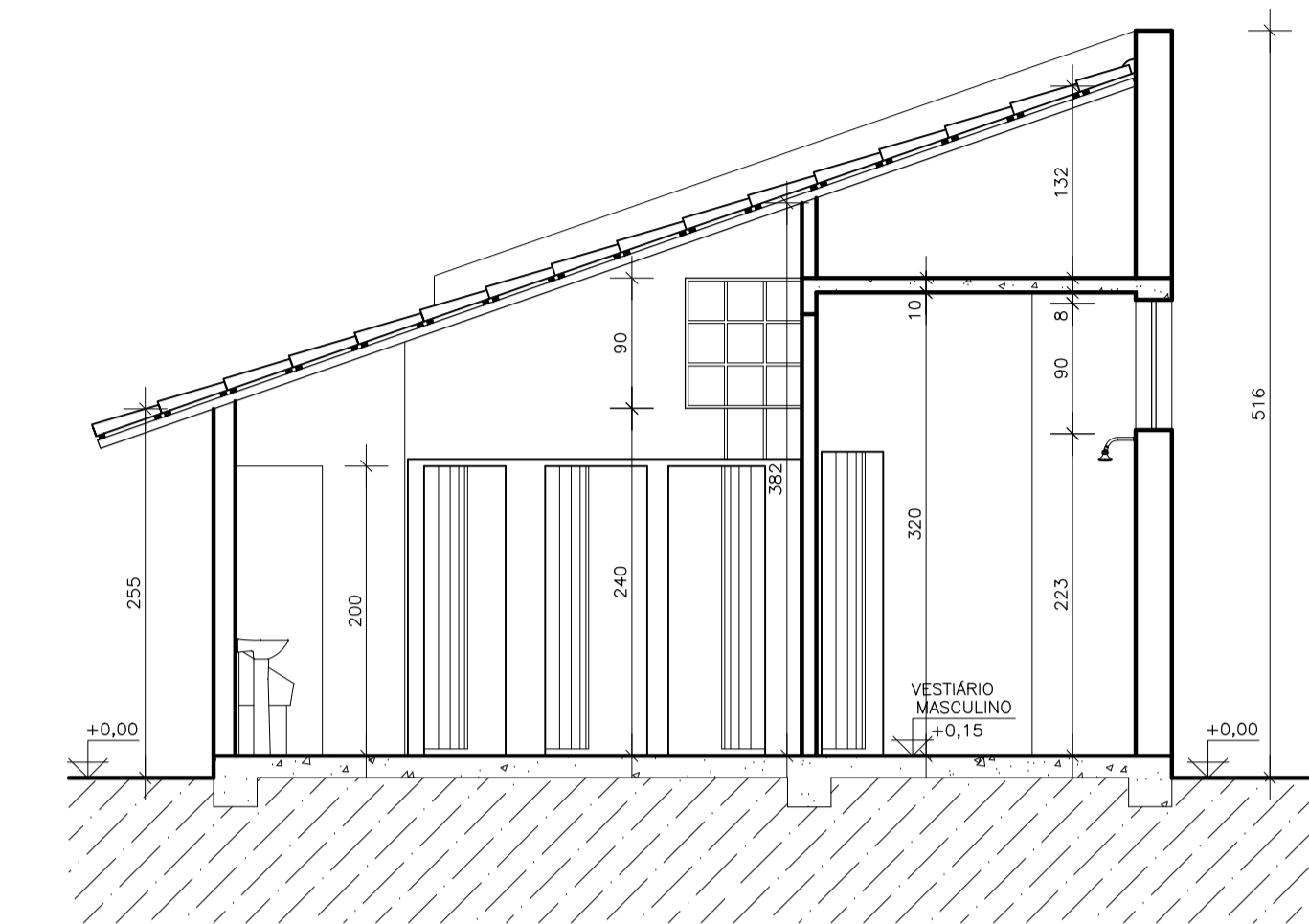
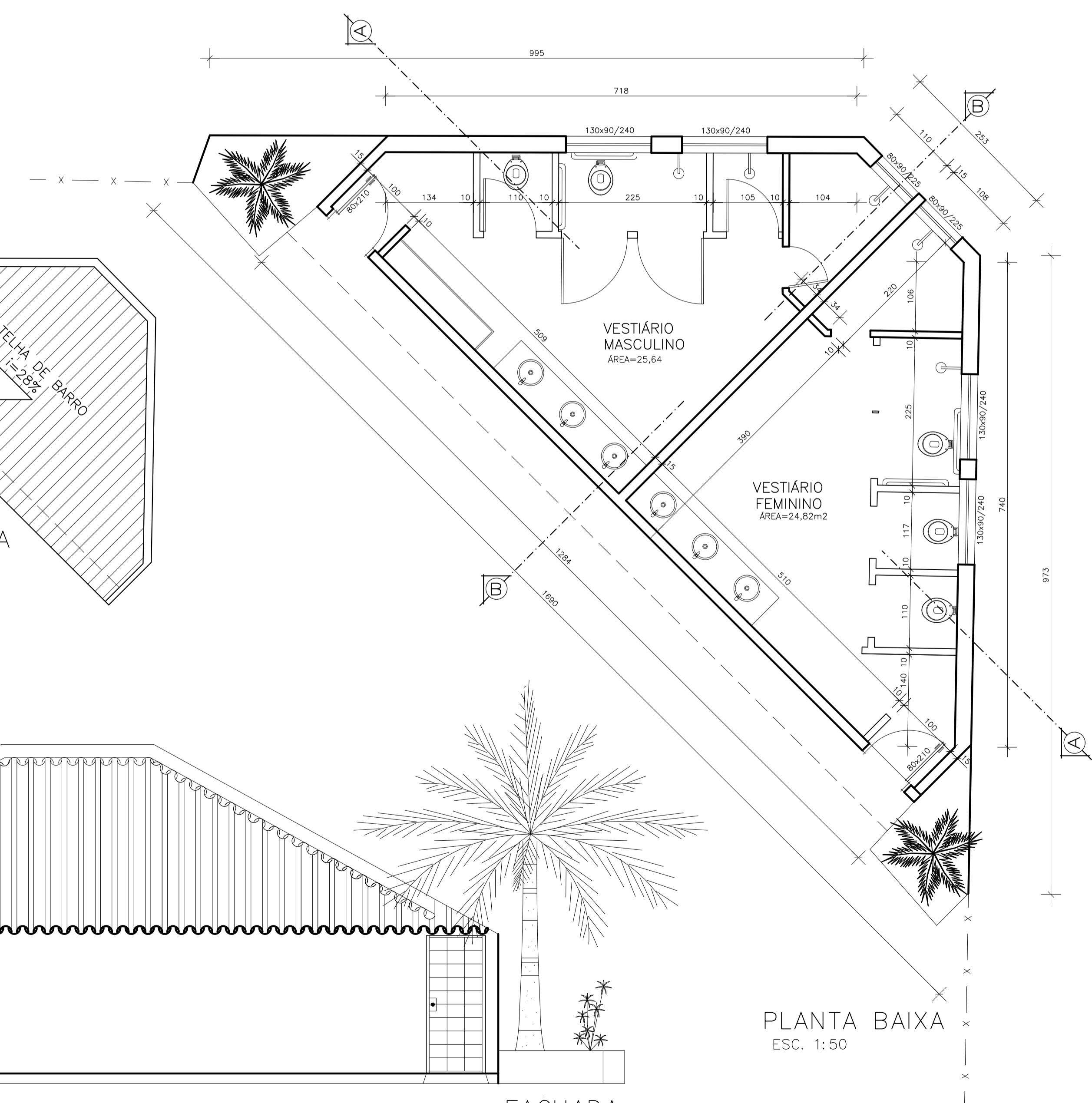


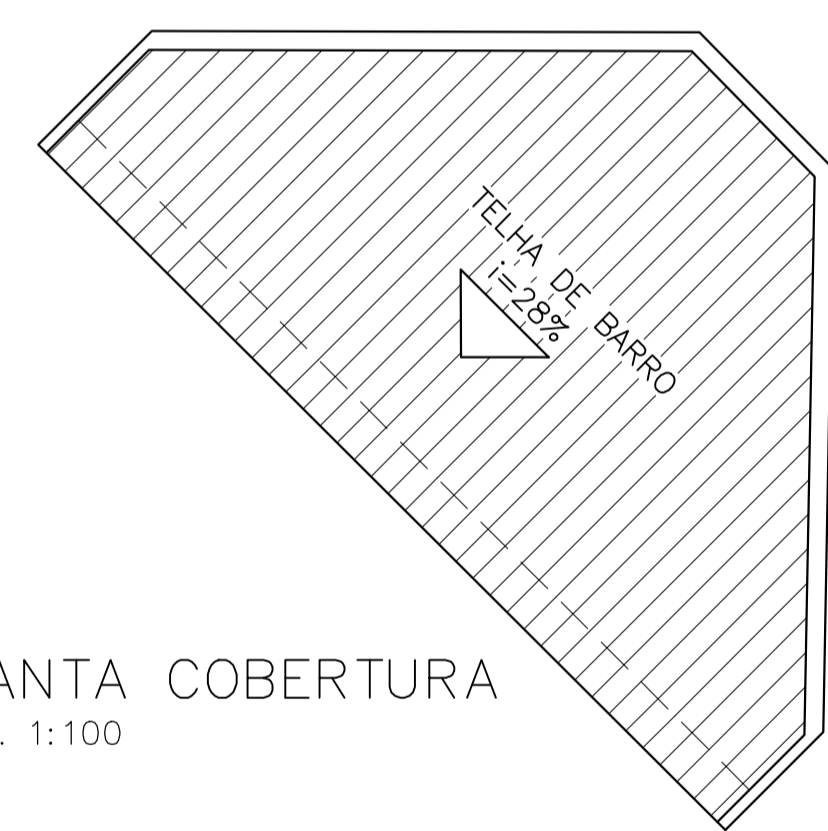
CORTE AA
ESC. 1:50



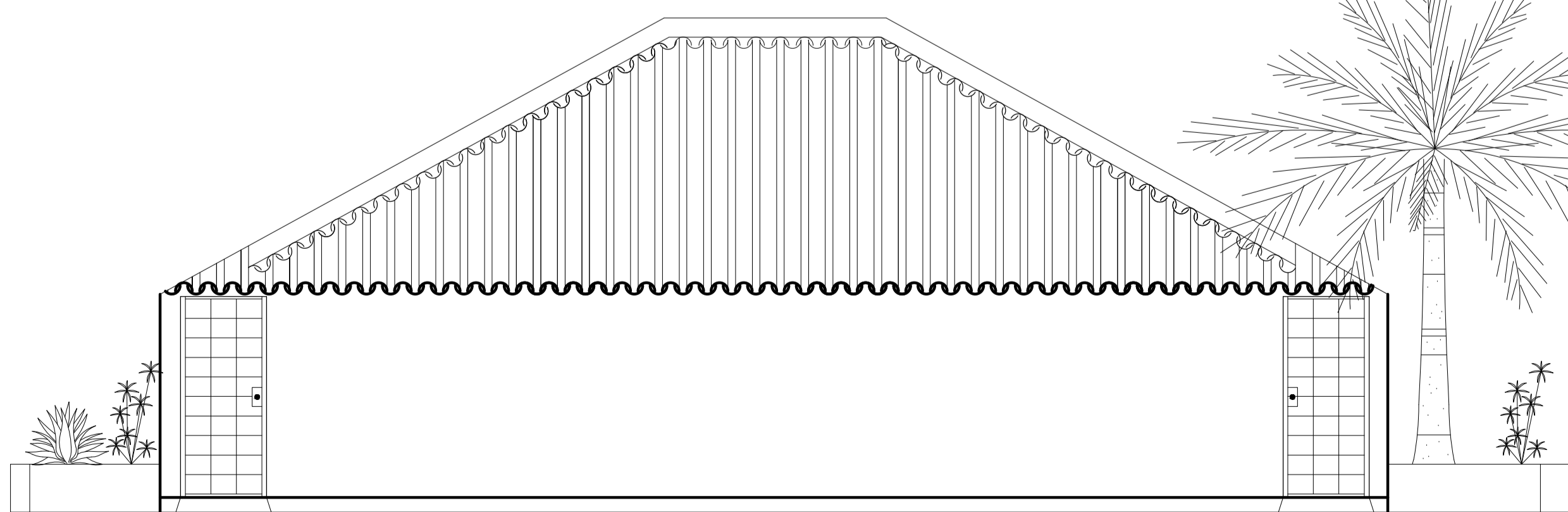
CORTE BB
ESC. 1:50



PLANTA BAIXA
ESC. 1:50



PLANTA COBERTURA
ESC. 1:100



FACHADA
ESC. 1:50

ARQUIVO CAD: VESTIÁRIO DOU_2017.DWG

CONTEÚDO: PROJETO ARQUITETÔNICO		CONTEM: PLANTA BAIXA FACHADA FRONTAL PLANTA COBERTURA CORTE LONGITUDINAL CORTE TRANSVERSAL	
PREFEITURA MUNICIPAL DE DOURADOQUARA		Escola: INDICADAS	Data: JULHO/2017
OBRA: PROJETO REFORMA DO CLUBE MUNICIPAL VESTIÁRIO MASCULINO E FEMININO		FOLHA: 02/04	Desenho: Moisés Andrade
LOCAL: Travessa Assunção, esquina com Rua Antonio Davi Ramos Bairro: Centro DOURADOQUARA - MINAS GERAIS		ÁREAS (m²) TERRENO: 2.708,48m² VESTIÁRIO MASC. FEMIN.: 57,93m²	
CREA:		OBSERVAÇÕES:	
Assinaturas:			
Prefeitura Municipal de Douradoquara - MG			
Projeto/AMVAP Assoc. Mun. Mic. V. do Paranaíba Engenheiro Civil: MOISÉS REZENDE DE ANDRADE CREA: 57.535 / D - M.G.			
ASSOCIAÇÃO DOS MUNICÍPIOS DA MICRORREGIÃO DO VALE DO PARANAÍBA AV. ANTÔNIO THOMAZ FERREIRA REZENDE, 3180 - TELEFAX (0xx34)3213:233 CAIXA POSTAL 4034 - DISTRITO INDUSTRIAL - CEP. 38-402-270 - UBERLÂNDIA - MINAS GERAIS E-mail: amvap@triang.com.br - Home Page: www.amvapmg.org.br CREA - 10.595			